

1. レイヤー構成について

1. 説明

説明レイヤーになります。

必ず説明文を確認の上作成してください。

2. 印刷目安ライン

このラインが背面印刷範囲になります。背面に入れたいデザインは、必ずこのライン内に収めてください。

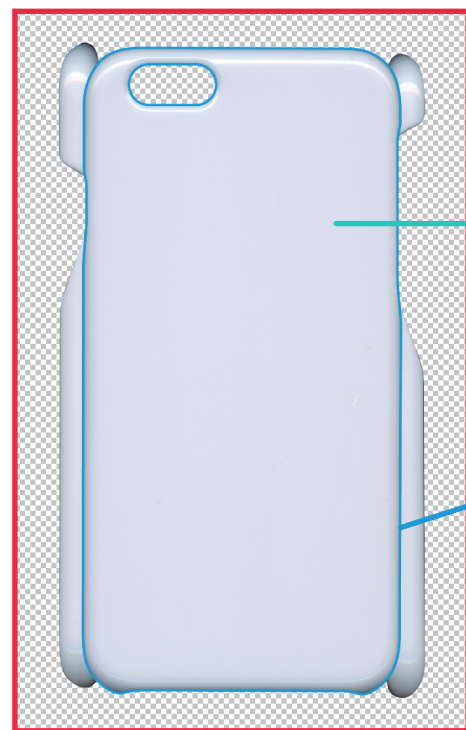
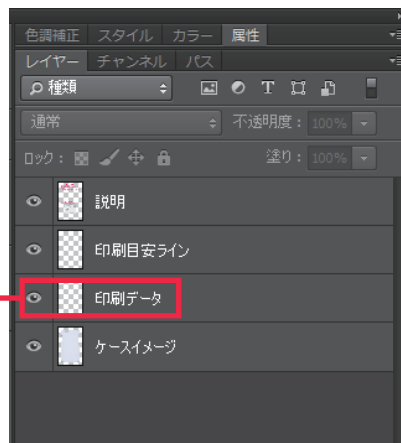
3. 印刷データ

こちらのレイヤーにデザインをしてください。

4. ケースイメージ

側面まで含めたケースイメージ。

印刷範囲の参考にお使いください。



テンプレートサイズ

塗り足し部分になります。こちらのテンプレートサイズいっぱいにデザインをしてください。

ケースイメージ

側面まで含めたケースイメージになります。側面にも印刷がされますので、デザインが切れないように配置してください。

印刷目安ライン (ブルーのライン)

背面に収めたい文字やイラストは、必ずこのライン内に収めてください。
※ケースの穴あき部分や角、側面付近への配置は 5mm 程度内側に余裕を持って配置してください。

2. デザインに関する注意点

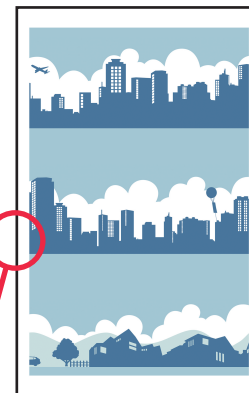
☑ テンプレートサイズいっぱいにデザインをしてください

必ずテンプレートサイズいっぱいにデザインをしてください。サイズが足りない場合は白いフチが出てしまうなど全面に綺麗に印刷されない可能性があります。

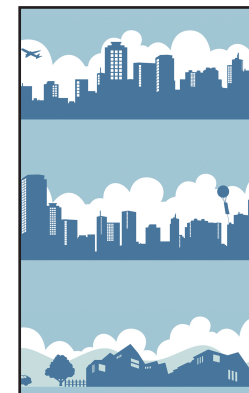


・テンプレートサイズ
いっぱいにデザ
インされていない

・デザインが足りな
いと、印刷が切れ
てしまう可能性が
あります



・テンプレートサイズ
いっぱいにデザ
インされている



☑ 背面に収めたい文字やイラストは印刷目安ライン内に収めてください

背面に収めたい文字やイラストは、必ず印刷目安ライン内に収めてください。またケースの穴あき部分や角、側面付近への配置は 5mm 程度内側に余裕を持って配置してください。

☑ 画像を貼りつける際は解像度にご注意ください

用意した画像を貼りつける際は、なるべく解像度の高いもの (解像度: 360dpi 推奨) を使用して下さい。解像度の低いものを使用すると鮮明に印刷されないことがあります。

☑ カラーモードは CMYK から変更しないでください

カラーモードは必ず CMYK で作成し、RGB などに変更をしないでください。
CMYK 以外ですと綺麗に印刷がされない可能性があります。

☑ 文字のラスタライズ (画像化) をしてください

文字がラスタライズされていないと、正しく文字が表示されない可能性があります。
必ずラスタライズ (画像化) を行ってください。

★ラスタライズの方法

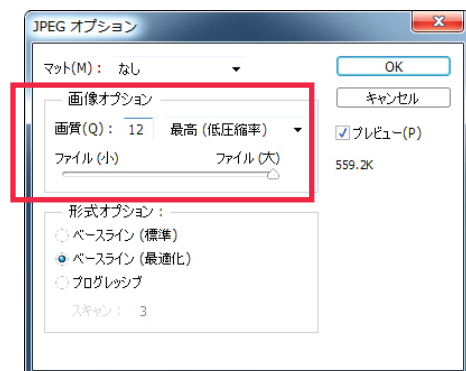
1. テキストレイヤーを右クリック 2. 「テキストをラスタライズ」を選択

3. 印刷に関する注意点

- ・側面の印刷についてはケースの形状により、濃度が薄くなったり、絵柄の歪みが発生する事があります。
- ・製作工程上、インクの周り込みによりケースの内側（裏側）に微量のインクが付着する事があります。
- ・当社の印刷条件に合ったデータをご入稿いただき、当社では手を加えず、ご入稿頂いたデータにて製作致します。色合わせ等データの修正が必要な場合は別途ご相談させていただきます。
- ・当社の専用ケースでの製作となります。また、ケースメーカーの都合により、予告なくケースの形状及び色味が変わる事があります。また、状況により取扱い機種を廃盤とさせて頂く事があります。その際は事前にご連絡させていただきます。
- ・埃等の混入により、微少のピンホール・黒点等が発生する事があります。
- ・側面印刷ハードケースでは、最大で5mmの印刷位置のズレが発生する事があります。

4. 書き出し方法

1. ファイルから別名で保存を選択。
2. ファイルの種類を jpg にし、保存ボタンを押す。
3. 「JPEG オプション」が表示されるので、
画質：12 / 「最高（低圧縮率）」にして保存。
・不要なレイヤーは必ず非表示にしてから書き出して下さい。「印刷目安ライン」レイヤーなどが表示されたままだと、ラインがそのまま印刷されてしまいます。
4. 元々のデータ名の後に「-（ハイフン）デザイン名」を加えてください。



5. 入稿について

下記2点をフォルダに格納の上、ご入稿ください。

- ① デザインした psd
確認のために使用致します。
- ② 書き出した jpg 画像
こちらが印刷画像になります。

✓ 入稿前のチェックリスト

- ☐ **文字のラスタライズ（画像化）はされていますか**
文字がラスタライズ（画像化）されていないと、正しく文字が表示されない可能性があります。必ず**ラスタライズ化**を行ってください。
- ☐ **解像度は 360dpi になっていますか**
解像度が異なると印刷が鮮明にされない可能性があります。必ず**解像度は 360dpi**のまま保存してください。
- ☐ **カラーモードは CMYK になっていますか**
CMYK 以外だと印刷した際色味が変わってしまう可能性があります。必ずカラーモードは **CMYK** のまま保存してください。
- ☐ **ファイル名は全て半角英数字になっていますか**
ファイル名にはひらがな・カタカナや全角数字は使用せず、必ず半角英数字を使用してください。また、_（アンダーバー）とスペースも除いて下さい。
名前は元々のデータ名の後に「-（ハイフン）デザイン名」を加えてください。

例) 「1234」というデザインの iPhone6/6s の場合
→**hard-iPhone6-6s-1234.jpg** (hard-機種 - デザイン名 になります)
- ☐ **入稿データはそろっていますか**
下記2点をフォルダに格納の上ご入稿ください。
① デザインした psd
② 書き出した jpg 画像