

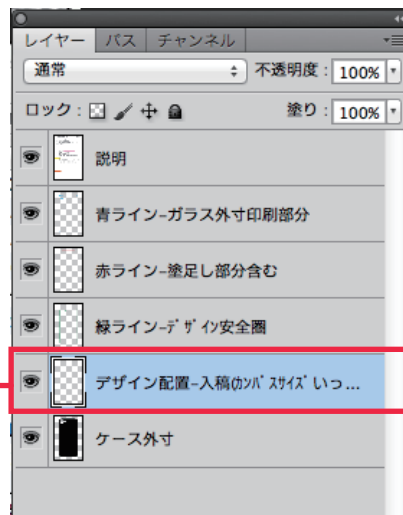
1. レイヤー構成について

・説明

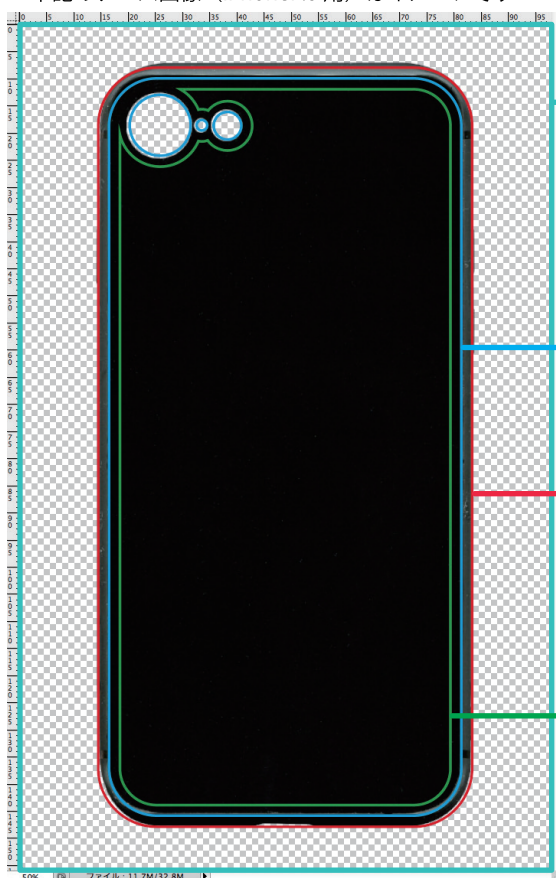
【ご入稿方法がについて】のご案内になります。

・デザイン配置 - 入稿

こちらに印刷したいデザインを作成して下さい。



～下記のケース画像（iPhone7.8用）はイメージです～



テンプレートサイズ

ドキュメント（キャンバス）サイズになります。

テンプレートサイズいっぱいにデザインをしてください。

青ライン（ガラス外寸印刷部分）

実際に印刷するガラス部分の外寸サイズになります。

赤ライン（塗足し部分含む）

印刷に必要なガラス部分の外寸サイズより、大きくなっております。
ラインより外側までデザインを作成してください。

緑ライン（デザイン安全圏）

印刷時のズレで切れてしまいたく無い文字やデザインは、**ライン内**に収めて下さい。

2. デザインに関する注意点

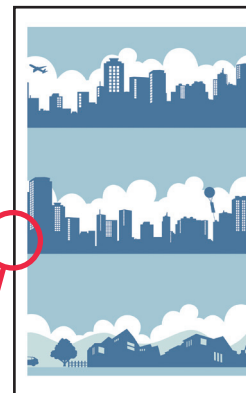
✓ テンプレートサイズいっぱいにデザインをしてください

必ずテンプレートサイズいっぱいにデザインをしてください。サイズが足りない場合は白いフチが出てしまうなど全面に綺麗に印刷されない可能性があります。

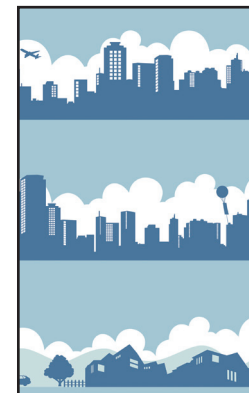


・テンプレートサイズ
いっぱいにデザイン
されていない

・デザインが足りないと、印刷が切れてしまう可能性があります



・テンプレートサイズ
いっぱいにデザイン
されている



✓ 画像を貼りつける際は解像度にご注意ください

用意した画像を貼りつける際は、なるべく解像度の高いもの（解像度：360dpi 推奨）を使用して下さい。解像度の低いものを使用すると鮮明に印刷されないことがあります。

✓ カラーモードは CMYK から変更しないでください

カラーモードは必ず **CMYK** で作成し、RGB などに変更をしないでください。
CMYK 以外ですと綺麗に印刷がされない可能性があります。

✓ 文字のラスタライズ（画像化）をしてください

文字がラスタライズされていないと、正しく文字が表示されない可能性があります。
必ず**ラスタライズ（画像化）**を行ってください。

★ラスタライズの方法

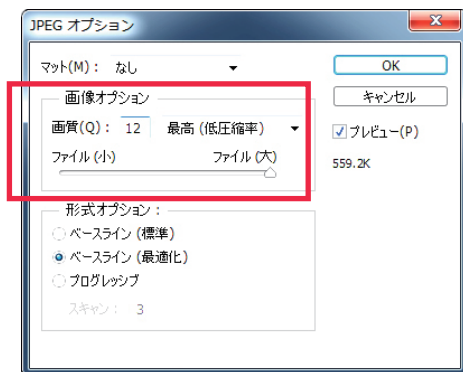
1. テキストレイヤーを右クリック
2. 「テキストをラスタライズ」を選択

3. 印刷に関する注意点

- ・側面の印刷については部材の形状により、濃度が薄くなったり、絵柄の歪みが発生する事があります。
- ・製作工程上、インクの周り込みにより部材の内側（裏側）に微量のインクが付着する事があります。
- ・当社の印刷条件に合ったデータをご入稿いただき、当社では手を加えず、ご入稿頂いたデータにて製作致します。色合わせ等データの修正が必要な場合は別途ご相談させていただきます。
- ・**当社の専用部材での製作となります。また、部材メーカーの都合により、予告なく部材の形状及び色味が変わる事があります。その際は事前にご連絡させていただきます。**
- ・埃等の混入により、微少のピンホール・黒点等が発生する事があります。
- ・1～2mmの印刷位置のズレが発生する事があります。

4. 書き出し方法

1. ファイルから別名で保存を選択。
2. ファイルの種類を jpg にし、保存ボタンを押す。
3. 「JPEG オプション」が表示されるので、
画質：12 / 「最高（低圧縮率）」にして保存。
- ・「デザイン配置 - 入稿」レイヤーのみ残し、
不要なレイヤーは必ず削除するか非表示にしてから書き出して下さい。不要なレイヤーが表示されたままだと、ライン等がそのまま印刷されてしまいます。
4. データ作成した psd と書き出した jpg の
ファイル名は必ず同一名をお願いします。



5. 入稿について

下記 2 点をフォルダに格納の上、ご入稿ください。

- ① デザインした psd
確認のために使用致します。
- ② 書き出した jpg 画像
こちらが印刷画像になります。

✓ 入稿前のチェックリスト

- ☐ **文字のラスタライズ（画像化）はされていますか**
文字がラスタライズ（画像化）されていないと、正しく文字が表示されない可能性があります。**必ずラスタライズ化**を行ってください。
- ☐ **解像度は 360dpi になっていますか**
解像度が異なると印刷が鮮明にされない可能性があります。必ず**解像度は 360dpi**のまま保存してください。
- ☐ **カラーモードは CMYK になっていますか**
CMYK 以外だと印刷した際色味が変わってしまう可能性があります。必ずカラーモードは **CMYK** のまま保存してください。
- ☐ **ファイル名は全て半角英数字になっていますか**
ファイル名にはひらがな・カタカナや全角数字は使用せず、必ず半角英数字を使用してください。また、_（アンダーバー）とスペースも除いて下さい。
- ☐ **入稿データはそろっていますか**
下記 2 点をフォルダに格納の上ご入稿ください。
① デザインした psd
② 書き出した jpg 画像