

## 1. レイヤー構成について

### 1. 説明文（印刷用画像作成時は非表示）

説明文をよくお読みになり

内容に従って作成、保存をお願いします。

**印刷用画像作成時は非表示にしてください。**

### 2. 各ガイド（印刷用画像作成時は非表示）

#### 1) 青ライン（商品本体のおおよその外枠です。）

このラインより5mm内側に文字等を配置してください。ラインギリギリの配置ですと文字等が切れてしまう場合がございます。

#### 2) 赤ライン

このラインまで目一杯、ぬりだし部分としてデザインや背景をデザインしてください。

#### 3) ガイド

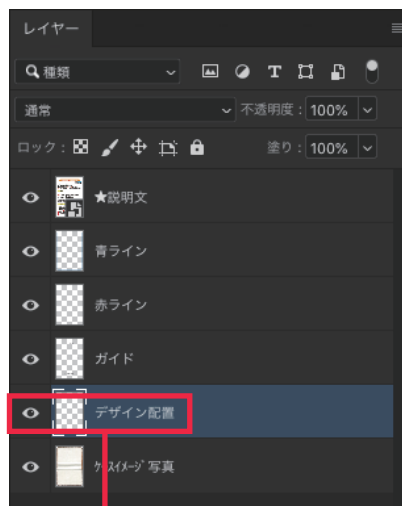
表面・背面・裏面などの位置の説明になります。

### 3. デザイン配置

こちらのレイヤーにデザインをしてください。

### 4. ケースイメージ写真

ケース全体のイメージ写真です。



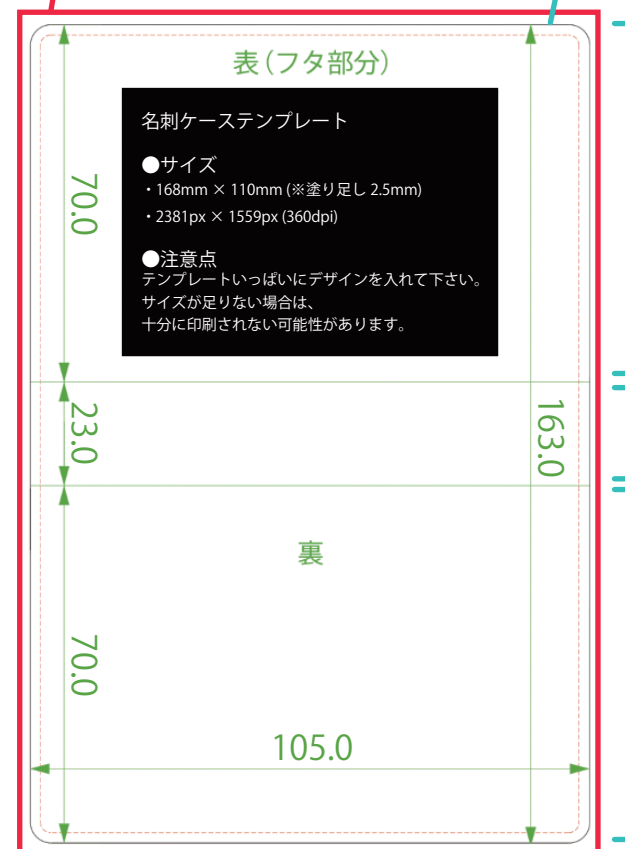
## 2. テンプレートについて

### テンプレートサイズ

塗り足し部分になります。こちらのテンプレートサイズいっぱいにデザインをしてください。

### 外枠

ライン内が仕上がり範囲になります。文字や画像などの切れて困るデザインは、余裕を持ってこのライン内に収めてください。



### 表（フタ部分）

ケースを開く部分になります。

**デザインを配置する際は逆さまにしてください。**（※詳細は「3. デザインに関する注意点」をご参照ください）

### 背

ケース背部分になります。

### 裏

ケース裏部分になります。

## 3. デザインに関する注意点

### ☑ テンプレートサイズいっぱいにデザインをしてください

必ずテンプレートサイズいっぱいにデザインをしてください。サイズが足りない場合は白いフチが出てしまうなど全面に綺麗に印刷されない可能性があります。

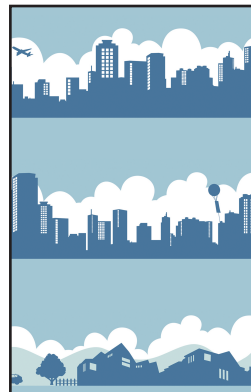


・テンプレートサイズ  
いっぱいにデザイ  
ンされていない

・デザインが足りな  
いと、印刷が切れ  
てしまう可能性が  
あります



・テンプレートサイズ  
いっぱいにデザイ  
ンされている



### ☑ 画像を貼りつける際は解像度にご注意ください

用意した画像を貼りつける際は、なるべく解像度の高いもの（解像度：360dpi 推奨）を使用して下さい。解像度の低いものを使用すると鮮明に印刷されないことがあります。

### ☑ カラーモードは CMYK から変更しないでください

カラーモードは必ず **CMYK** で作成し、RGB などに変更をしないでください。  
CMYK 以外ですと綺麗に印刷がされない可能性があります。

### ☑ 文字のラスターライズ（画像化）をしてください

文字がラスターライズされていないと、正しく文字が表示されない可能性があります。  
必ず **ラスターライズ（画像化）**を行ってください。

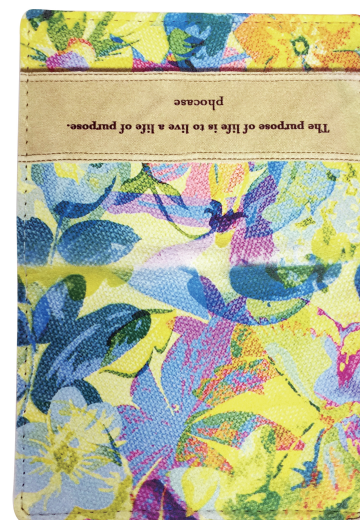
#### ★ラスターライズの方法

1. テキストレイヤーを右クリック
2. 「テキストをラスターライズ」を選択

### ☑ 表（フタ部分）のデザイン配置にご注意ください

カードケースは背の部分で折り曲げる形になります。そのため表部分のデザインは、**逆さまに配置**してください。

#### ★デザイン例



#### ・表（フタ部分）



完成形は折りたたんだ状態ですので、逆さまに配置したものが最終的に正位置になります。

#### ・裏



裏面はそのままデザインを配置してください

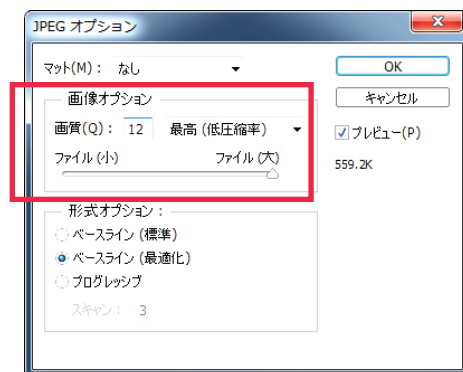


## 4. 印刷に関する注意点

- ・側面の印刷についてはケースの形状により、濃度が薄くなったり、絵柄の歪みが発生する事があります。
- ・製作工程上、インクの周り込みによりケースの内側（裏側）に微量のインクが付着する事があります。
- ・当社の印刷条件に合ったデータをご入稿いただき、当社では手を加えず、ご入稿頂いたデータにて製作致します。色合わせ等データの修正が必要な場合は別途ご相談させていただきます。
- ・当社の専用ケースでの製作となります。また、ケースメーカーの都合により、予告なくケースの形状及び色味が変わる事があります。その際は事前にご連絡させていただきます。
- ・埃等の混入により、微少のピンホール・黒点等が発生する事があります。
- ・1～2mm程度印刷位置のズレが発生する事があります。

## 5. 書き出し方法

1. ファイルから別名で保存を選択。
  2. ファイルの種類を jpg にし、保存ボタンを押す。
  3. 「JPEG オプション」が表示されるので、  
画質：12 / 「最高（低圧縮率）」にして保存。
- ・不要なレイヤーは必ず非表示にしてから書き出して下さい。「マスク」レイヤーなどが表示されたままだと、マスクされた状態のまま印刷されてしまいます。
4. 元々のデータ名の後に「-（ハイフン）デザイン名」を加えてください。



## 6. 入稿について

下記 2 点をフォルダに格納の上、ご入稿ください。

- ① デザインした psd  
確認のために使用致します。
- ② 書き出した jpg 画像  
こちらが印刷画像になります。

## ✓ 入稿前のチェックリスト

- ☐ **文字のラスタライズ（画像化）はされていますか**  
文字がラスタライズ（画像化）されていないと、正しく文字が表示されない可能性があります。必ずラスタライズ化を行ってください。
- ☐ **解像度は 360dpi になっていますか**  
解像度が異なると印刷が鮮明にされない可能性があります。必ず解像度は 360dpi のまま保存してください。
- ☐ **カラーモードは CMYK になっていますか**  
CMYK 以外だと印刷した際色味が変わってしまう可能性があります。必ずカラーモードは CMYK のまま保存してください。
- ☐ **ファイル名は全て半角英数字になっていますか**  
ファイル名にはひらがな・カタカナや全角数字は使用せず、必ず半角英数字を使用してください。また、\_（アンダーバー）とスペースも除いて下さい。  
名前は元々のデータ名の後に「-（ハイフン）デザイン名」を加えてください。  
  
例) 「1234」というデザイン名の場合  
→ card-1234.jpg
- ☐ **入稿データはそろっていますか**  
下記 2 点をフォルダに格納の上ご入稿ください。  
① デザインした psd  
② 書き出した jpg 画像